

# Dünenresidenz Wohnung A 16

Ferienwohnung - Apartment - Apartmentanlage

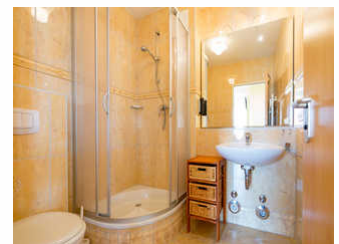
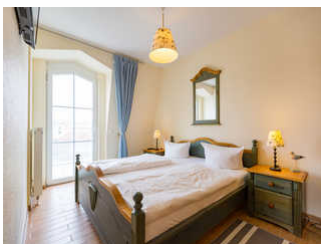
Bansin (Seebad)



## Beschreibung

Residieren Sie direkt am Meer im Seebad Bansin! Die Dünenresidenz an der Strandpromenade bietet Ihnen großzügige Apartments mit hochwertiger, geschmackvoller Einrichtung. Fast alle Apartments verfügen über einen schönen Meerblick. Strandnaher kann man nicht wohnen. Für jede Wohnung steht ein Pkw-Stellplatz in der Tiefgarage zur Verfügung, hier können auch Fahrräder abgestellt werden. Waschmaschine und Trockner befinden sich im Untergeschoss des Hauses und sind gegen Gebühr nutzbar.

## Dünenresidenz A 16





Die stilvoll eingerichtete 45 qm Ferienwohnung ist von Licht durchflutet und bietet einen schönen (seitlichen) Ausblick auf das Meer und den Strand ( für max. 2 Erwachsene & 1 Kind bis 16 Jahre). Das Haus befindet sich in exponierter ruhiger Lage direkt an der Promenade und am Strand. Die Ferienwohnung verfügt über ein Wohnzimmer mit Einbauküche, Schlafzimmer, Duschbad, TV/DVD und 2 Balkone. Im Wohnbereich befindet sich als zusätzliche Schlafmöglichkeit eine Couch mit einer Liegefläche von 1,60 m mal 2 m. Auf Wunsch stellen wir für unsere kleinen Gäste ein Kinderreisebett (ohne zusätzliche Matratze & Bettzeug) und einen Kinderhochstuhl ( gegen einen Aufpreis) zur Verfügung. Für Ihren Komfort sind die Betten bei der Anreise bezogen und Handtücher liegen bereit.

Die stilvoll eingerichtete 45 qm Ferienwohnung ist von Licht durchflutet und bietet einen schönen (seitlichen) Ausblick auf das Meer und den Strand ( für max. 2 Erwachsene & 1 Kind bis 16 Jahre). Das Haus befindet sich in exponierter ruhiger Lage direkt an der Promenade und am Strand. Die Ferienwohnung verfügt über ein Wohnzimmer mit Einbauküche, Schlafzimmer, Duschbad, TV/DVD und 2 Balkone. Im Wohnbereich befindet sich als zusätzliche Schlafmöglichkeit eine Couch mit einer Liegefläche von 1,60 m mal 2 m. Auf Wunsch stellen wir für unsere kleinen Gäste ein Kinderreisebett (ohne zusätzliche Matratze & Bettzeug) und einen Kinderhochstuhl ( gegen einen Aufpreis) zur Verfügung. Für Ihren Komfort sind die Betten bei der Anreise bezogen und Handtücher liegen bereit. Das WLAN-Netz ist kostenfrei nutzbar.

## Ausstattung Zimmer

Größe: 45 qm

Belegung max.: 3

Anzahl Schlafzimmer: 1

Tiere willkommen: ja

WLAN: ja

TV: ja

### Hinweise zu Haustieren

Haustiere sind ausschließlich in der Wohnung Dünenresidenz A16 gegen einen Aufpreis (35,- € Haustierreinigung) erlaubt.

**Allgemein:** Balkon, Doppelbett, Fahrstuhl/Aufzug, familienfreundlich, Heizung, Meerblick, Nichtraucher, Nichtraucherhaus, Schlafsofa

**Außenanlage:** Fahrradunterstellmöglichkeit, Parkplatz, Tiefgarage

**Küche:** Backofen, Küche (offen), Kühlschrank, Mikrowelle, Spülmaschine

**Sanitär:** Dusche/WC, Haartrockner

**Service:** Bettwäsche, Handtücher, Tiere willkommen, Trockner, Waschmaschine

**Technik:** CD-Player, DVD-Player, WLAN, Kabel/Sat, TV

## Allgemeine Lageinformationen

Das Haus liegt direkt an der Strandpromenade Bansins. Das Zentrum mit Geschäften und Restaurants ist nur wenige Meter entfernt. Den schönen, naturbelassenen Schloossees finden Sie direkt vor den Haustür.



## Entfernungen

Badestelle/Gewässer: 20 m

Bäcker: 230 m

Bahnhof: 1.4 km

Geldautomaten/Bank: 350 m

Flughafen: 20 km

Golfplatz: 9 km

Krankenhaus/Klinik: 33 km

Radweg: 20 m

Strand: 20 m

Supermarkt: 850 m

Therme: 4 km

Tourist-Information: 200 m

Zentrum: 300 m

Objekt ID: 23083