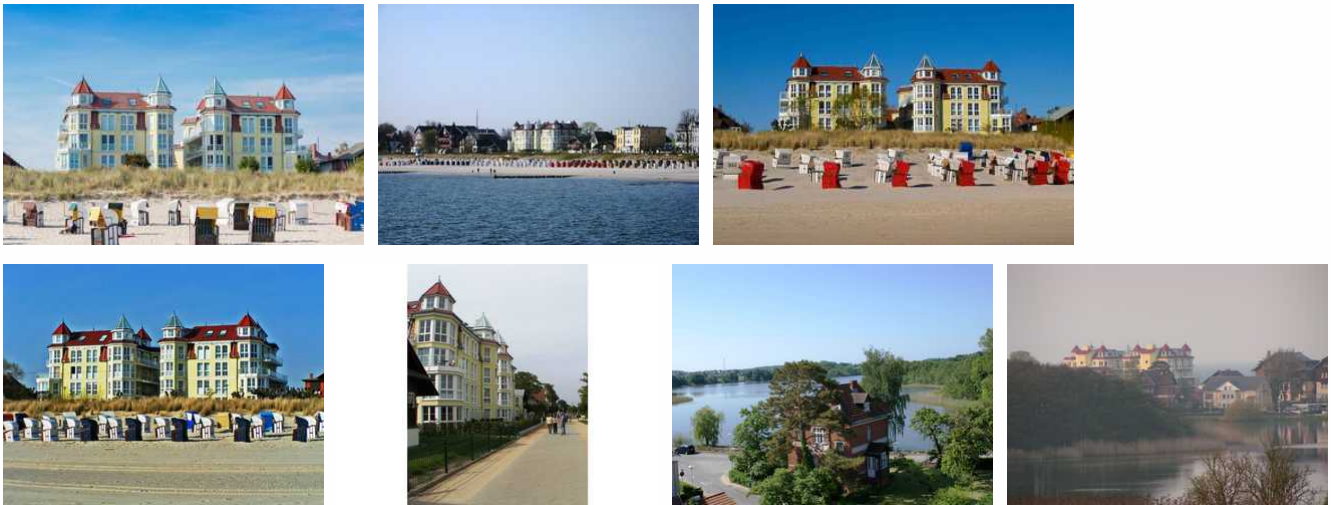


Dünenresidenz Bansin B15

Ferienwohnung - Apartment

Bansin (Seebad)



Beschreibung

Die Dünenresidenz befindet sich in bester Lage des Seebades Bansin. Sie steht zwischen der Ostsee und dem südlichen Schloensee direkt an der Promenade.

Das Ortszentrum mit Restaurants, Cafes, Einkaufsmöglichkeiten, Wellnessoasen etc. ist in wenigen Minuten erreicht. Zur Seebrücke gehen Sie ca. 10 Minuten, von dort aus können Sie mit den Adler-Schiffen diverse Ausflüge unternehmen. Entdecken Sie die Insel durch Wander- oder Fahrradtouren, erkunden sie u.a. die historischen Kaiserbäder und Swinemünde.

B 15



Ihre Ferienwohnung ist eine exklusive, außergewöhnliche 2-Raum Mansardenwohnung in der 3. Etage der Dünenresidenz. Die Wohnung verfügt über einen Südbalkon mit Panoramablick über den Schloensee und dem "Achterland" sowie einem Westbalkon mit dem weiten Blick über die Ostsee und auf die vorbeifahrenden Schiffe.

Die Wohnung ist ideal für 2 Personen, kann aber auch für bis zu 4 Personen gebucht werden. Im Wohnraum befindet sich ein

"Verwandlungssofa" mit Recamiere, mit einem Griff haben Sie ein zusätzliches hochwertiges Doppelbett.
 Die Küche ist voll ausgestattet und bietet Ihnen u.a. ein Cerankochfeld, einen Backofen, eine Spülmaschine, einen Kühlschrank sowie eine Mikrowelle, Kaffeemaschine, Wasserkocher und Toaster. Das Badezimmer ist mit Dusche/WC und Haartrockner ausgestattet.
 Die Benutzung einer Waschmaschine und Trockner sind gegen Gebühr im separaten Waschraum möglich.
 Ein Wäschepaket für 10,00 € pro Person kann bei Buchung vorbestellt werden und ist vor Ort beim Verwalter zu bezahlen.
 Ein Haustier kann gegen eine Gebühr von 5,00 € pro Tag zu gebucht werden.

Ausstattung Zimmer

Größe: 53 qm
 Belegung max.: 4
 Anzahl Schlafzimmer: 1
 WLAN: ja
 Nichtraucher: ja
 Waschmaschine: ja

Hinweise zu Haustieren

Haustiere nur auf Anfrage. (Es sind nur kleine Hunde Schulterhöhe 30-40 cm erlaubt.)

Allgemein: Balkon, Heizung, Hochstuhl, Meerblick, Nichtraucher, Nichtraucherhaus, Reise-/Kinderbett, Seeblick

Außenanlage: Garage, Parkplatz

Küche: Backofen, Küche (offen), Kühlschrank, Mikrowelle, Spülmaschine

Sanitär: Dusche/WC, Haartrockner

Service: Trockner, Waschmaschine

Technik: DVD-Player, WLAN, Kabel/Sat, TV - Flachbild

So haben Gäste nach ihrem Aufenthalt bewertet

5 von max. 6 Punkten bei 2 Bewertungen insgesamt

Punkte	1	2	3	4	5	6
Ausstattung Zimmer/Fewo	●	●	●	●	●	●
Sauberkeit	●	●	●	●	●	
Service & Freundlichkeit	●	●	●	●	●	●
Lage der Unterkunft (wie beschrieben)	●	●	●	●	●	●

Punkte	1	2	3	4	5	6
Beschreibung entsprach der Unterkunft	●	●	●	●	●	●
Preis-Leistung	●	●	●	●	●	●
Empfehlenswert	●	●	●	●	●	●

Allgemeine Lageinformationen

Die Dünenresidenz befindet sich in bester Lage des Seebades Bansin. Sie steht zwischen der Ostsee und dem südlichen Schloensee direkt an der Promenade.

Das Ortszentrum mit Restaurants, Cafes, Einkaufsmöglichkeiten, Wellnessoasen etc. ist in wenigen Minuten erreicht. Zur Seebrücke gehen Sie ca. 10 Minuten, von dort aus können Sie mit den Adler-Schiffen diverse Ausflüge unternehmen.

Entdecken Sie die Insel durch Wander- oder Fahrradtouren, erkunden sie u.a. die historischen Kaiserbäder und Swinemünde.



Entfernungen

Badestelle/Gewässer: 50 m

Strand: 50 m

Zentrum: 100 m

Objekt ID: 24358