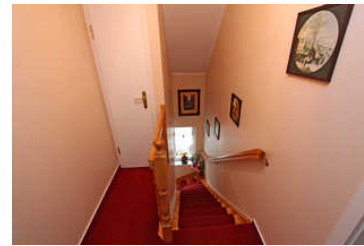


Ferienwohnungen Heringsdorf USE 1210

Ferienwohnung

Heringsdorf (Seebad)

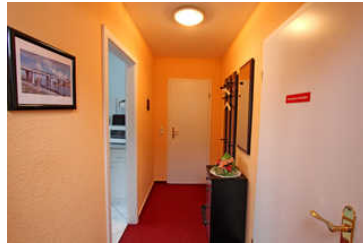


Beschreibung

Die beiden 38 qm großen Einraum-Ferienwohnungen für 2 bis max. 3 Personen befinden sich Obergeschoss des Eigentümer-Wohnhauses auf dem 380 qm großen Wohngrundstück innerhalb einer ruhigen Wohnsiedlung im Heringsdorfer Ortsteil Neuhaus. Der Zugang zu den abschließbaren Wohnungen erfolgt über einen gemeinschaftlichen Flur. Die Ostsee, Restaurants, Cafés und Einkaufsmöglichkeiten befinden sich im Umkreis weniger hundert Meter.

Die Wohnungen sind identisch ausgestattet und verfügen über einen kombinierten Wohn-/Schlafraum (Doppelbett, Polstermöbel, Flachbild-TV, Radio/CD), einer separaten Küche (Essecke, E-Kochfeld, Kühlschrank mit Tiefkühlteil, Mikrowelle, div. Küchengeräte) sowie einem Bad mit DU/WC. Zur gemeinschaftlichen Verfügung stehen eine möblierte Sitzecke im Freien mit Grillmöglichkeit sowie ein Wintergarten mit Sitzecke im Eingangsbereich. Internet (WLAN) ist ebenfalls vorhanden. Ein Parkplatz befindet sich auf und ein Parkplatz vor dem Grundstück. Im Gesamtpreis enthalten sind die Endreinigung, Bettwäsche sowie der Wasser- und Energieverbrauch. Handtücher müssen mitgebracht werden. Das Ostseebad Heringsdorf ist kurabgabepflichtig.

USE 1211-rechts



Diese Fewo hat einen Balkon.

Ausstattung Zimmer

Größe: 38 qm

Belegung max.: 3

WLAN: ja

Nichtraucher: ja

Hinweise zu Haustieren

Haustiere nicht erlaubt

Allgemein: Doppelbett, Heizung, Nichtraucher, Nichtraucherhaus, Wintergarten

Außenanlage: Parkplatz, Sitzecke im Garten, umzäuntes Grundstück

Essen & Trinken: Grillmöglichkeit

Küche: Gefriermöglichkeit, Kühlschrank, Mikrowelle, separate Küche

Sanitär: Dusche/WC

Service: Bettwäsche, Tiere nicht erlaubt

Technik: CD-Player, WLAN, Kabel/Sat, TV - Flachbild

USE 1212-links



Für diese Fewo steht eine Sitzecke im Freien zur Verfügung.

Ausstattung Zimmer

Größe: 38 qm

Belegung max.: 3

WLAN: ja

Nichtraucher: ja

Hinweise zu Haustieren

Haustiere nicht erlaubt

Allgemein: Doppelbett, Heizung, Nichtraucher, Nichtraucherhaus, Wintergarten

Außenanlage: Parkplatz, Sitzecke im Garten, umzäuntes Grundstück

Essen & Trinken: Grillmöglichkeit

Küche: Gefriermöglichkeit, Kühlschrank, Mikrowelle, separate Küche

Sanitär: Dusche/WC

Service: Bettwäsche, Tiere nicht erlaubt

So haben Gäste nach ihrem Aufenthalt bewertet

5 von max. 6 Punkten bei 3 Bewertungen insgesamt

Punkte	1	2	3	4	5	6
Ausstattung Zimmer/Fewo	●	●	●	●	●	
Sauberkeit	●	●	●	●	●	
Service & Freundlichkeit	●	●	●	●	●	●
Lage der Unterkunft (wie beschrieben)	●	●	●	●	●	
Beschreibung entsprach der Unterkunft	●	●	●	●	●	
Preis-Leistung	●	●	●	●	●	
Empfehlenswert	●	●	●	●	●	

Allgemeine Lageinformationen

Die Seebäder Bansin, Heringsdorf und Ahlbeck sind die sogenannten Kaiserbäder auf der Insel Usedom. Sie haben breite Sandstrände, sind durch eine Promenade miteinander verbunden und haben Seebrücken mit Schiffsanleger. In den Orten gibt es Fahrrad-, Boots- u. Strandkorbverleih, Tennisplätze und ein Netz gut ausgeschilderter Wanderwege. Ein Spaßbad, die „Ostseetherme“, befindet sich zentral zwischen Heringsdorf und Ahlbeck. Von Ahlbeck ist der Grenzübergang nach Polen in wenigen Minuten zu erreichen.



Entfernungen

- Autobahn: 60 km
- Bäcker: 200 m
- Bahnhof: 1 km
- Flughafen: 12 km
- Restaurant: 500 m
- Schwimm-/Spaßbad: 2 km
- Strand: 800 m
- Supermarkt: 200 m
- Therme: 2 km
- Tourist-Information: 800 m
- Zentrum: 800 m

