

Dünenresidenz Bansin

Ferienwohnung - Appartement

Bansin (Seebad)

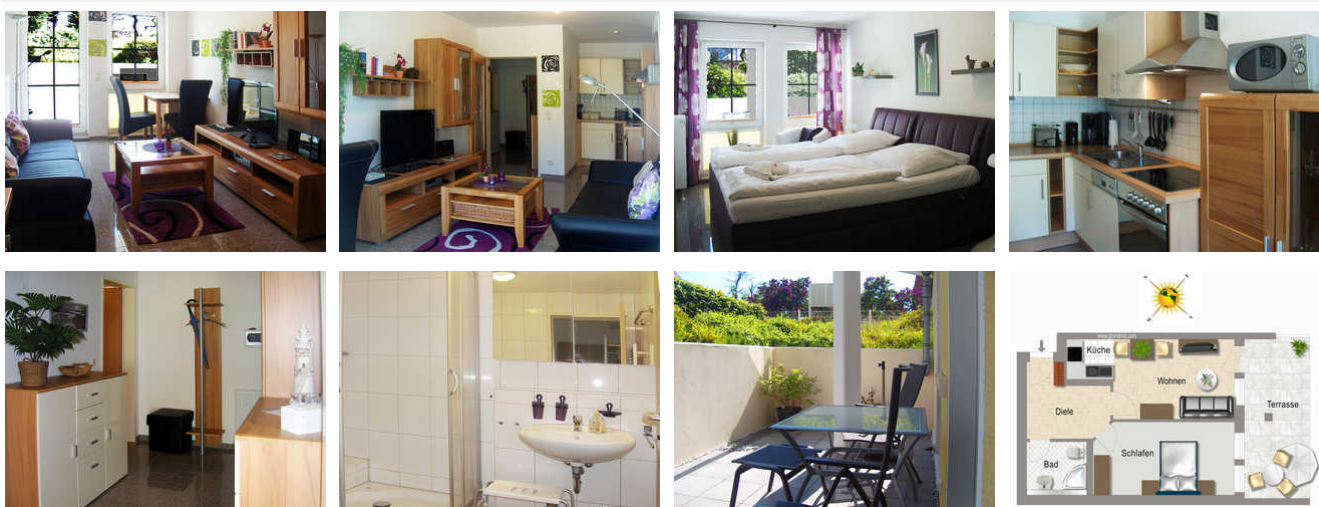


Beschreibung

In bester Lage des bekannten Badeortes befindet sich die 2005 entstandene Dünenresidenz. Zwei der insgesamt drei Gebäude stehen direkt parallel zur Strandpromenade - das Haus C ist zur Bergstraße ausgerichtet. Der kleine Garten im Innenhof des Ensembles wurde mit einem Brunnen aus Granitblöcken ausgestattet. Eine Tiefgarage, Fahrradunterstellmöglichkeiten, eine Waschmaschine und ein Trockner sind im Kellergeschoß vorhanden. Handtuchpakete, Kinderreisebetten und Hochstühle können kostenpflichtig ausgeliehen werden. Die in den Kaiserbädern fällige Kurtaxe ist bar vor Ort bei Anreise zu zahlen.

Sprachen:englisch, deutsch

Wohnung C 03



Das komfortable und gepflegte 50 m² große Appartement sowie die Gastlichkeit der vielen Restaurants und die vielen

Möglichkeiten der drei Kaiserbäder lassen Ihren Urlaub zu einem unvergesslichen Erlebnis werden.

Im Wohnraum steht eine bequeme Couch, von der aus Sie die vorhandenen Telemedien nutzen können. Das Schlafzimmer bietet mit einem komfortablen Doppelbett (verstellbares Lattenrost, Bettkasten, Allergikergeignete Oberbetten für Sommer und Winter) die Voraussetzung für gesunden Schlaf. Hier steht Ihnen auch ein geräumiger Kleiderschrank zur Verfügung. Wenn Sie mögen, können Sie auch vom Bett aus fernsehen.

Das Bad ist mit Dusche, WC und Fön ausgestattet. Ein Wechsel der Bettwäsche und Hantücher kann während des Aufenthaltes vereinbart werden.

Darüberhinaus finden Sie in Ihrer Ferienwohnung eine Küchenzeile mit Kühlschrank, Spülmaschine und Elektroherd sowie die übliche Küchenausstattung mit Wasserkocher, Toaster, Microwelle und Kaffeemaschine vor.

Die Benutzung von Waschmaschine und Wäschetrockner kann gegen eine Gebühr (Münzautomat) im nahegelegenen Haushaltsraum erfolgen.

Es befindet sich ein Aufzug, mit dem Sie bequem Ihre Ferienwohnung im Souterrain stufenlos erreichen können.

Während Ihres Aufenthalts steht Ihnen kostenfreies WLAN zur Verfügung. So sind Sie immer up to date oder teilen Ihre Urlaubsbilder mit den Liebsten daheim.

Erkunden Sie die Schönheiten der Sonneninsel Usedom und Sie werden oft an diesen Ort zurückkehren. Entspannung am wunderschönen Sandstrand, Wandern, Radfahren oder Wassersport, Golf oder die unberührte Natur werden Sie begeistern.

Ein Urlaub für jeden Geschmack - zu jeder Jahreszeit!

Das komfortable und gepflegte 50 m² große Appartement sowie die Gastlichkeit der vielen Restaurants und die vielen Möglichkeiten der drei Kaiserbäder lassen Ihren Urlaub zu einem unvergesslichen Erlebnis werden.

Im Wohnraum steht eine bequeme Couch, von der aus Sie die vorhandenen Telemedien nutzen können. Das Schlafzimmer bietet mit einem komfortablen Doppelbett (verstellbares Lattenrost, Bettkasten, Allergikergeignete Oberbetten für Sommer und Winter) die Voraussetzung für gesunden Schlaf. Hier steht auch ein geräumiger Kleiderschrank zur Verfügung. Wenn Sie mögen, können Sie auch vom Bett aus fernsehen.

Das Bad ist mit Dusche, WC und Fön ausgestattet. Ein Wechsel der Bettwäsche und Hantücher kann während des Aufenthaltes vereinbart werden .

Darüberhinaus finden Sie in Ihrer Ferienwohnung eine Küchenzeile mit Kühlschrank, Spülmaschine und Elektroherd sowie die übliche Küchenausstattung mit Wasserkocher, Toaster, Microwelle und Kaffeemaschine vor.

Die Benutzung von Waschmaschine und Wäschetrockner kann gegen eine Gebühr (Münzautomat) im nahegelegenen Haushaltsraum erfolgen.

Es befindet sich ein Aufzug, mit dem Sie bequem Ihre Ferienwohnung im Souterrain stufenlos erreichen können.

Während Ihres Aufenthalts steht Ihnen kostenfreies WLAN zur Verfügung. So sind Sie immer up to date oder teilen Ihre Urlaubsbilder mit den Liebsten daheim

Erkunden Sie die Schönheiten der Sonneninsel Usedom und Sie werden oft an diesen Ort zurückkehren. Entspannung am wunderschönen Sandstrand, Wandern, Radfahren oder Wassersport, Golf oder die unberührte Natur werden Sie begeistern.

Ein Urlaub für jeden Geschmack - zu jeder Jahreszeit!

Ausstattung Zimmer

Belegung max.: max. 2

Anzahl Schlaf

Hinweise zu Haustieren

Haustiere nicht erlaubt

Allgemein: Doppelbett, Fahrstuhl/Aufzug, familienfreundlich, Heizung, Nichtraucher, Nichtraucherhaus, Terrasse, Trockenraum

Außenanlage: Tiefgarage

Küche: Backofen, Gefriermöglichkeit, Küche (offen), Kühlschrank, Mikrowelle, Spülmaschine

Sanitär: Dusche/WC

Service: Bettwäsche, Safe, Tiere nicht erlaubt

Technik: WLAN, Kabel/Sat, TV - Flachbild

Allgemeine Lageinformationen



Entfernungen

Autobahn: 70 km

Badestelle/Gewässer: 10 m

Bäcker: 200 m

Bahnhof: 1 km

Bushaltestelle: 100 m

Flughafen: 12 km

Golfplatz: 8 km

(Kur-)Park/Wald: 200 m

Radweg: 100 m

Restaurant: 100 m

Strand: 10 m

Supermarkt: 300 m

Therme: 5 km

Tourist-Information: 400 m

Zentrum: 200 m

Objekt ID: 95247